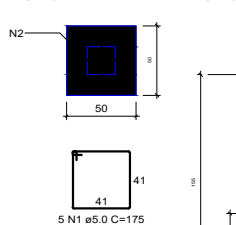
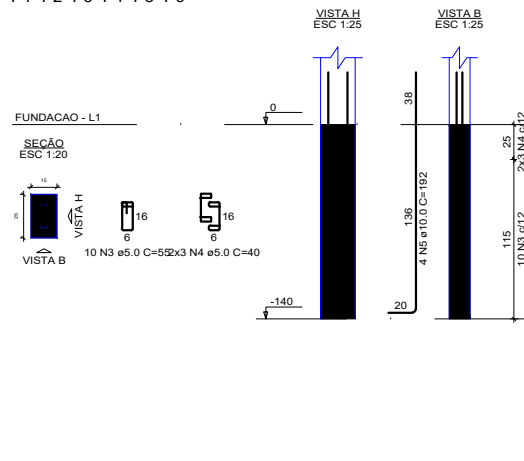


B1=B2=B3=B4=B5=B6  
1xR20  
PLANTA  
ESC 1:25



P1=P2=P3=P4=P5=P6



RELAÇÃO DO AÇO

AÇO	N	DIAM (mm)	QUANT	C.UNIT (cm)	C.TOTAL (cm)
CA60	1	5.0	30	175	5250
CA50	2	5.0	12	153	1836
CA50	3	5.0	60	55	3300
CA50	4	5.0	36	40	1440
CA50	5	10.0	24	192	4608

RESUMO DO AÇO

AÇO	DIAM (mm)	C.TOTAL (m)	PESO + 10% (kg)
CA50	10.0	46.1	31.3
CA60	5.0	116.3	20.1
PESO TOTAL (kg)			
CA50	31.3		
CA60	20.1		

Volume de concreto (C-25) = 1.01 m³  
Área de forma = 11.40 m²

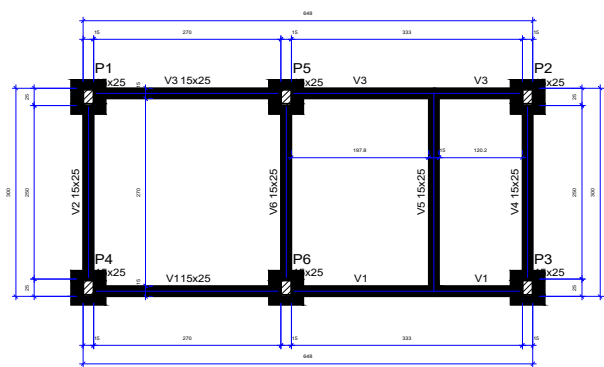
RELAÇÃO DO AÇO

AÇO	N	DIAM (mm)	QUANT	C.UNIT (cm)	C.TOTAL (cm)
CA60	1	5.0	188	67	12596
CA50	2	8.0	4	650	2600
CA50	3	8.0	4	658	2632
CA50	4	8.0	12	294	3528
CA50	5	8.0	2	310	620
CA50	6	8.0	2	320	640

RESUMO DO AÇO

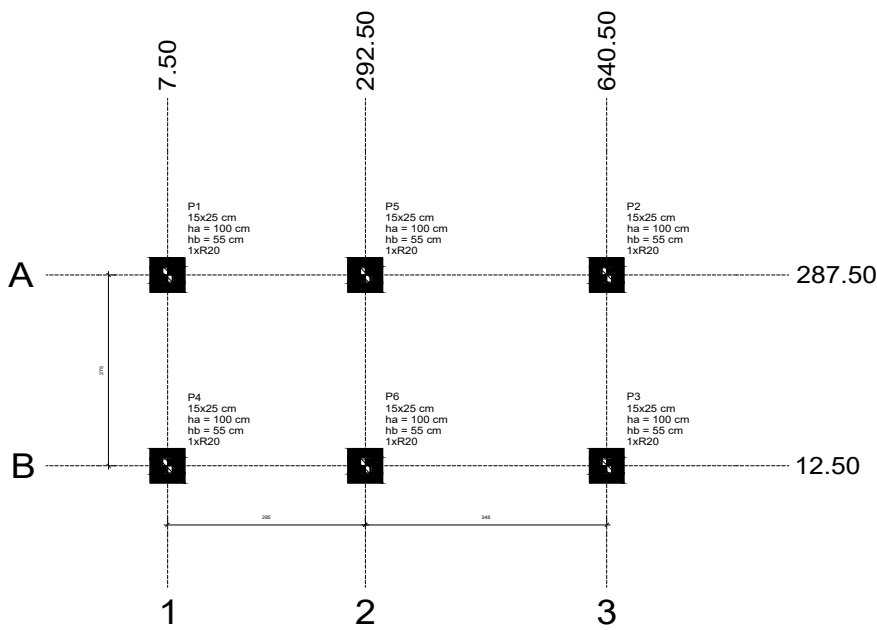
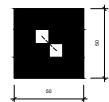
AÇO	DIAM (mm)	C.TOTAL (m)	PESO + 10% (kg)
CA50	8.0	100.2	43.5
CA60	5.0	126	21.4
PESO TOTAL (kg)			
CA50	43.5		
CA60	21.4		

Volume de concreto (C-30) = 0.84 m³  
Área de forma = 14.57 m²



LEGENDA DOS BLOCOS

B1=B2=B3=B4=B5  
B6 (1xR20)



PROJETO ESTRUTURAL

FOLHA:  
1/1

PROPRIETÁRIOS:  
PREFEITURA MUNICIPAL DE  
CARMO DA CACHOEIRA - MG

ÁREAS:  
Área do terreno  
Área a construir

LOCAL :  
PRAÇA JOÃO JERONIMO DO PRADO

A APROVAÇÃO DO PROJETO NÃO IMPLICA A  
PREFEITURA NO RECONHECIMENTO DO  
DIREITO DE PROPRIETÁRIO DO TERRENO.

CATEGORIA DE USO:  
ESPORTE/LAZER

PREFEITURA MUNICIPAL DE CARMO DA CACHOEIRA - MG  
CNPJ: 18.240.135/0001-90

CONTEÚDO:  
LOCAÇÃO, FORMA, BALDRAME E FUNDAÇÃO

MARIANA DE CASSIA FRANCISCO COSTA  
ENGENHEIRA CIVIL  
CREA 240467/D

APROVAÇÕES:

DATA:  
ABRIL/2026

CARMO DA CACHOEIRA - MG

ESCALA:  
INDICADA